

SPRAWOZDANIE Z BADAŃ APLIKACYJNO-UŻYTKOWYCH

A/33/10/2025

Nazwa badanego wyrobu: TO GO Regenerujący Krem do Stóp

Nr zlecenia: 118/2025/2

Producent: JoKaPRO Joanna Kajstura
ul. Gminna 43, 05-506 Lesznowola

Zakres badań: sprawdzenie właściwości aplikacyjno-użytkowych

Opakowanie wyrobu: opakowanie handlowe

Oznakowanie próbki do badań: TO GO Regenerujący Krem do Stóp

Data sporządzenia sprawozdania: 09.12.2025

Badanie aplikacyjne zostało wykonane po uzyskaniu pozytywnych wyników badania mikrobiologicznego.

Za zgodność z deklarowanym składem jakościowym oraz za czystość mikrobiologiczną przesłanych do badań próbek kosmetyku odpowiedzialność ponosi Zleceniodawca.

1. Przeznaczenie wyrobu:

Pielęgnacja skóry stóp.

2. Zakres badań:

Potwierdzenie deklarowanych przez Producenta działań kosmetyku – obejmujące badanie właściwości użytkowych zgłoszonego wyrobu.

3. Metoda badań:

Badania aplikacyjne przeprowadzono w warunkach domowych na grupie probantów.

4. Dobór probantów:

W badaniach uczestniczyło łącznie 25 probantów – ochotników (kobiet i mężczyzn) w wieku od 21 roku życia.

W chwili przystąpienia do badań skóra w miejscach stosowania preparatu była bez zmian chorobowych.

5. Sposób prowadzenia badań:

Zakwalifikowani do badań probandci otrzymali po jednym opakowaniu produktu **TO GO Regenerujący Krem do Stóp** z odpowiednio opracowaną ankietą oraz zostali zobowiązani do:

- regularnego stosowania przez 4 tygodnie otrzymanej próbki zgodnie z przeznaczeniem;
- w tym czasie zobowiązali się do niestosowania preparatów o analogicznym przeznaczeniu poza badanym;
- w przypadku wystąpienia w miejscu stosowania preparatu jakichkolwiek negatywnych lub niepokojących objawów:
 - natychmiastowego przerwania stosowania otrzymanej próbki wyrobu oraz natychmiastowego zgłoszenia tych objawów Laboratorium NOVA;
- szczegółowego odnotowywania w ankietach uwag dotyczących właściwości użytkowych badanego preparatu.

Probantom uczestniczącym w badaniu nie stawiano żadnych specjalnych wymagań, wychodząc z założenia, że należy badać działanie tego typu kosmetyku w warunkach naturalnych, w których będzie on w praktyce stosowany.

Na wyniki badań mogły mieć jedynie wpływ takie czynniki jak: rodzaj i kondycja skóry, cechy genetyczne.

Deklaracje zostaną potwierdzone wyłącznie w przypadku, gdy stosunek uzyskanych pozytywnych odpowiedzi do całkowitej liczby ochotników biorących udział w badaniu przekroczy 50%.

6. Czas trwania badań:

03.11.2025 – 08.12.2025.

7. Wyniki badań:

W badaniu uczestniczyło 25 probantów – ochotników (24 kobiety i 1 mężczyzna). Badanie ukończyli wszyscy probanci. Wszyscy dobrze tolerowali oceniany kosmetyk.

Charakterystyka uczestników badania:

Cecha	Kategorie	Ilość probantów	Procent probantów [%]
Wiek	21-29 lat	2	8
	30-39 lat	4	16
	40-49 lat	6	24
	50-59 lat	4	16
	60-65 lat	6	24
	powyżej 65 lat	3	12
Typ skóry	normalna	6	24
	podrażniona	4	16
	sucha	20	80
	szorstka	14	56
	wrażliwa	6	24
Wielkość miejscowości zamieszkania (liczba ludności)	miejscowość poniżej 5 000	7	28
	5 000 – 10 000	2	8
	10 000 – 50 000	11	44
	50 000 – 200 000	1	4
	powyżej 200 000	4	16
Wykształcenie	poniżej średniego	1	4
	średnie	8	32
	wyższe	16	64

Na podstawie przeprowadzonych indywidualnych ocen probantów (w formie ankiety) stwierdzamy, iż:

- W ocenie 100% probantów użytkowanie preparatu jest proste i przyjemne.
- Zdaniem 100% ankietowanych preparat ma odpowiednią konsystencję.
- W opinii 100% ankietowanych kosmetyk ma odpowiedni kolor.
- 60% ankietowanych uznało zapach preparatu za przyjemny.

Odpowiedzi	Ogółem	
	Liczba probantów	%
Jest przyjemny	15	60
Jest przyjemny, ale zbyt intensywny	0	0
Jest mało wyczuwalny i postrzegam to jako cechę pozytywną	6	24
Jest mało wyczuwalny i postrzegam to jako cechę negatywną	0	0
Jest nieprzyjemny	1	4
Jest neutralny	4	16

- Kosmetyk dobrze rozprawdza się na skórze w ocenie 100% ankietowanych.
- Kosmetyk odpowiednio się wchłania w opinii 100% probantów.
- Kosmetyk szybko się wchłania w opinii 92% probantów. 8% ankietowanych wyraziło przeciwne zdanie.
- Probandci udzielili następujących odpowiedzi:

Odpowiedzi	Zdecydowanie tak		Raczej tak		Ogółem TAK	Raczej nie		Zdecydowanie nie		Ogółem NIE	Nie mam zdania	
	Liczba probantów	%	Liczba probantów	%	%	Liczba probantów	%	Liczba probantów	%	%	Liczba probantów	%
Działa zmiękczająco	17	68	8	32	100	0	0	0	0	0	0	0
Intensywnie pielęgnuje skórę stóp	19	76	6	24	100	0	0	0	0	0	0	0
Skutecznie zmiękcza zrogowaciały naskórek	14	56	11	44	100	0	0	0	0	0	0	0
Przywraca stopom gładkość i komfort	13	52	12	48	100	0	0	0	0	0	0	0
Głęboko nawilża	13	52	12	48	100	0	0	0	0	0	0	0
Zapobiega pękaniu skóry	12	48	10	40	88	0	0	0	0	0	3	12
Odbudowuje barierę hydrolipidową	8	32	16	64	96	0	0	0	0	0	1	4
Wspiera regenerację	11	44	13	52	96	0	0	0	0	0	1	4

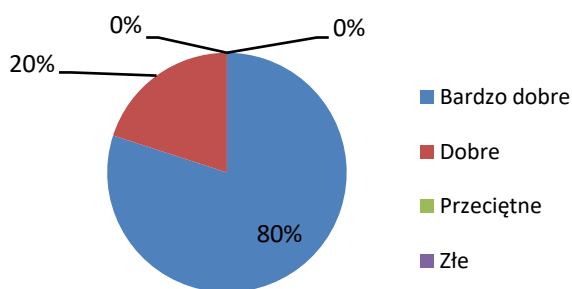
Wzmacnia nawilżenie	14	56	11	44	100	0	0	0	0	0	0	0
Wzmacnia elastyczność skóry	13	52	12	48	100	0	0	0	0	0	0	0
Zapewnia szybkie wchłanianie	12	48	11	44	92	0	0	2	8	8	0	0
Zapewnia jedwabiste wykończenie bez tłustości	13	52	11	44	96	0	0	1	4	4	0	0
Działa odświeżająco	14	56	11	44	100	0	0	0	0	0	0	0
Działa tonizująco	10	40	12	48	88	0	0	2	8	8	1	4
Działa chłodząco	9	36	15	60	96	0	0	1	4	4	0	0
Przynosi ulgę zmęczonym stopom	15	60	10	40	100	0	0	0	0	0	0	0
Regularne stosowanie sprawia, że skóra staje się gładka, miękka i zadbana	15	60	10	40	100	0	0	0	0	0	0	0
Intensywnie nawilża	16	64	9	36	100	0	0	0	0	0	0	0
Intensywnie odżywia	14	56	11	44	100	0	0	0	0	0	0	0
Łagodzi podrażnienia	12	48	9	36	84	0	0	1	4	4	3	12
Daje uczucie jedwabistości	13	52	11	44	96	0	0	1	4	4	0	0

Produkt TO GO Regenerujący Krem do Stóp:

- ✓ Działa zmiękcza według 100% probantów.
- ✓ Intensywnie pielęgnuje skórę stóp według 100% probantów.
- ✓ Skutecznie zmiękcza zrogowaciały naskórek według 100% probantów.
- ✓ Przywraca stopom gładkość i komfort według 100% probantów.
- ✓ Głęboko nawilża według 100% probantów.
- ✓ Zapobiega pękaniu skóry według 88% probantów.
- ✓ Odbudowuje barierę hydrolipidową według 96% probantów.
- ✓ Wspiera regenerację według 96% probantów.
- ✓ Wzmacnia nawilżenie według 100% probantów.
- ✓ Wzmacnia elastyczność skóry według 100% probantów.
- ✓ Zapewnia szybkie wchłanianie według 92% probantów.
- ✓ Zapewnia jedwabiste wykończenie bez tłustości według 96% probantów.
- ✓ Działa odświeżająco według 100% probantów.
- ✓ Działa tonizująco według 88% probantów.
- ✓ Działa chłodząco według 96% probantów.

- ✓ Przynosi ulgę zmęczonym stopom według 100% probantów.
 - ✓ Regularne stosowanie sprawia, że skóra staje się gładza, miękka i zadbana według 100% probantów.
 - ✓ Intensywnie nawilża według 100% probantów.
 - ✓ Intensywnie odżywia według 100% probantów.
 - ✓ Łagodzi podrażnienia według 84% probantów.
 - ✓ Daje uczucie jedwabistości według 96% probantów.
- Kosmetyk sprawdza się w pielęgnacji wszystkich typów skóry według 96% probantów. 4% ankietowanych nie miało zdania.
 - Kosmetyk sprawdza się w codziennej pielęgnacji skóry według 96% probantów. 4% ankietowanych wyraziło przeciwne zdanie.
 - Produkt **TO GO Regenerujący Krem do Stóp** jest wydajny zdaniem 100% probantów.
 - 100% probantów doceniło właściwości użytkowe testowanego preparatu.

Odpowiedzi	Ogółem	
	Liczba probantów	% probantów
bardzo dobre	20	80
dobrze	5	20
przeciętne	0	0
złe	0	0

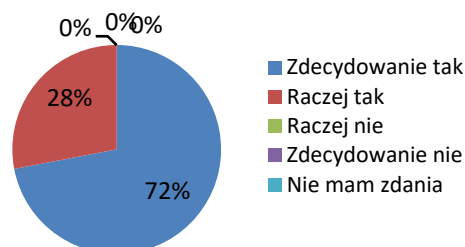


- 48% ankietowanych uznało, iż badany kosmetyk ma lepsze właściwości w porównaniu z dotychczas stosowanymi podobnymi produktami. 24% badanych osób jest zdania, że preparat posiada podobne właściwości użytkowe w stosunku do tego typu preparatów dotychczas stosowanych. Pozostałe osoby (28%) nigdy wcześniej nie używały tego typu kosmetyków. Probandzi porównywali preparat z następującymi markami/firmami:
 - Tołpa
 - Lirene
 - Farmona
 - Neutrogena
 - Nivea Urea+ Care
 - Bielenda Krem do stóp z mocznikiem
 - Perfecta

Odpowiedzi	Ogółem	
	Liczba probantów	% probantów
Wyraźnie lepsze	8	32
Lepsze	4	16
Takie same	6	24
Gorsze	0	0
Wyraźnie gorsze	0	0
Nigdy wcześniej nie stosowałam/em tego typu preparatu	7	28

- Badany kosmetyk spełnił oczekiwania 100% ankietowanych.
- 100% probantów zakupiłoby badany kosmetyk **TO GO Regenerujący Krem do Stóp**.

Odpowiedzi	Ogółem	
	Liczba probantów	% probantów
zdecydowanie tak	18	76
raczej tak	7	24
raczej nie	0	0
zdecydowanie nie	0	0



- W skali od 1 do 10 preparat uzyskał średnią ocenę wynoszącą 9,52.
- Ankietowani wyrazili następujące opinie na temat ocenianego produktu:
 - ✓ Dobrze zmiękcza skórę.
 - ✓ Krem o odpowiedniej konsystencji, szybko się wchłania, nie pozostawia tłustego filmu, bardzo przyjemnie pachnie, wydajny, wygodny i praktyczny opakowanie higieniczna aplikacja.
 - ✓ Moje stopy są mięciutkie.
 - ✓ Skóra stóp po stosowaniu kosmetyku stała się miękka, gładka, elastyczna i lepiej odżywiona.
 - ✓ Stopy są miękkie, gładkie i jest fajne uczucie świeżości.
 - ✓ Świetnie oddziałuje, nie pozostawia tłustości.
 - ✓ Opakowanie mogłoby być większe.

8. Wnioski:

Na podstawie opinii 25-osobowej grupy probantów stwierdza się, iż produkt **TO GO Regenerujący Krem do Stóp:**

- Jest prosty i przyjemny w użytkowaniu.
- Ma odpowiednią konsystencję, kolor oraz zapach.
- Dobrze rozprawdza się na skórze.
- Odpowiednio się wchłania.
- Szybko się wchłania.
- Działa zmiękczająco.
- Intensywnie pielęgnuje skórę stóp.
- Skutecznie zmiękcza zrogowaciały naskórek.
- Przywraca stopom gładkość i komfort.
- Głęboko nawilża.
- Zapobiega pękaniu skóry.
- Odbudowuje barierę hydrolipidową.
- Wspiera regenerację.
- Wzmacnia nawilżenie.
- Wzmacnia elastyczność skóry.
- Zapewnia szybkie wchłanianie.
- Zapewnia jedwabiste wykończenie bez tłustości.
- Działa odświeżająco.
- Działa tonizująco.
- Działa chłodząco.
- Przynosi ulgę zmęczonym stopom.
- Regularne stosowanie sprawia, że skóra staje się gładsza, miękka i zadbana.
- Intensywnie nawilża.
- Intensywnie odżywia.
- Łagodzi podrażnienia.
- Daje uczucie jedwabistości
- Sprawdza się w pielęgnacji wszystkich typów skóry.
- Sprawdza się w codziennej pielęgnacji skóry.
- Jest wydajny i posiada dobre właściwości użytkowe.

Nazwisko i podpis
osoby opracowującej sprawozdanie:

Nazwisko i podpis
osoby zatwierdzającej badania:

Data:

Sprawozdanie sporządzono w 2 identycznych kopiach:
Otrzymują:
Egz. nr 1 – Zleceniodawca
Egz. nr 2 – Laboratorium Analiz Kosmetycznych „NOVA”

Koniec sprawozdania

Próbka badanego wyrobu jest przechowywana przez okres 14 dni od daty otrzymania zlecenia, po czym jest likwidowana. Wyniki badania odnoszą się wyłącznie do wyrobu o deklarowanym przez Zleceniodawcę składzie będącym załącznikiem do zlecenia.

Sprawozdanie z badań dermatologicznych testem płatkowym Nr P/579/01/2025

Nazwa produktu kosmetycznego	TO GO Zmięczający Krem do Stóp
Zlecniodawca	JoKaPRO Joanna Kajstura Ul. Gminna 43 05-506 Lesznowola

Data przyjęcia zlecenia	04.11.2025 r.
Data rozpoczęcia badania	12.11.2025 r.
Data zakończenia badania	19.11.2025 r.
Przeznaczenie próbki	Pielęgnacja
Czas trwania badania	5 dni

- Próbką została dostarczona przez Zlecniodawcę.
- Wyniki czystości mikrobiologicznej próbki zostały dostarczone przez Zlecniodawcę.
- Skład jakościowy INCI został dostarczony przez Zlecniodawcę. Zlecniodawca ponosi odpowiedzialność za zgodność składu jakościowego ze składem w przesłanych próbkach.
- Wyniki odnoszą się wyłącznie do badanej próbki.

Raport sporządzono 20.11.2025 r.

Podpis:

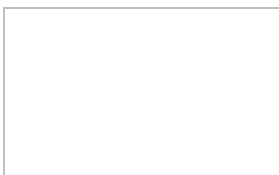
Dr n. med. Marek Brzewski, specjalista dermatolog- wenerolog, 2396030

Dr n. med. Paweł Brzewski, specjalista dermatolog- wenerolog, 2293825

Dr n. med. PAWEŁ BRZEWSKI
SPECJALISTA
DERMATOLOG WENEROLOG
tel. 600-244-514 2293825

Dr med. MAREK BRZEWSKI
SPECJALISTA DERMATOLOG
Kraków, ul. Właga 74
tel. 0608 472 038 98606858-2369030

Dokument podpisany elektronicznie



1. Sprawozdanie może być powielane tylko w całości. Inna forma kopiowania wymaga pisemnej zgody Wykonawcy.
2. Wyniki odnoszą się wyłącznie do produktu kosmetycznego o składzie recepturalnym podanym przez Zlecniodawcę.

Spis treści

1. Cel badania	3
2. Charakterystyka produktu	3
3. Zgodność metodyki badań z obowiązującymi przepisami	4
4. Metodyka prowadzenia badań	4
5. Dobór probantów do badania	5
6. Skala oceny wyników	6
7. Wyniki	7
8. Wnioski	8

1. Sprawozdanie może być powielane tylko w całości. Inna forma kopiowania wymaga pisemnej zgody Wykonawcy.
2. Wyniki odnoszą się wyłącznie do produktu kosmetycznego o składzie recepturalnym podanym przez Zleceniodawcę.

1. Cel badania

Celem badania dermatologicznego jest ocena właściwości drażniących/ alergizujących produktu kosmetycznego, u zdrowego, dorosłego ochotnika w określonych warunkach i pod kontrolą lekarza dermatologa.

2. Charakterystyka produktu

Nazwa produktu kosmetycznego	TO GO Zmięczający Krem do Stóp
Zleceniodawca	JoKaPRO Joanna Kajstura Ul. Gminna 43 05-506 Lesznowola
Skład jakościowy (INCI)	Aqua, Urea, Glycerin, Cetearyl Oliviate, Sorbitan Oliviate, Hydrogenated Farnesene, Caprylic/Capric Triglyceride, Coco-Caprylate/Caprata, Cetearyl Alcohol, Silica, Caprylic/Capric Triglyceride, Laminaria Digitata Extract, Hydrogenated Lecithin, Cetyl-PG Hydroxyethyl Palmitamide, Ceramide EOP, Ceramide NS/Ceramide NG, Ceramide NP, Ceramide AS, Ceramide AP, Cholesterol, 1,2-Hexanediol, Octyldodecanol, Ceramide NG, Polysarcosine/Sodium Glutamate/Valine Copolymer, Sodium Dilauramidoglutamide Lysine, Rosmarinus Officinalis Leaf Extract, Tocopheryl Acetate, Benzyl Alcohol, Dehydroacetic Acid, Sodium Benzoate, Potassium Sorbate, Benzaldehyde, Menthol, Xanthan Gum, Parfum, Alpha-Isomethyl Ionone, Citrus Aurantium Peel Oil, Citrus Limon Peel Oil, Citronellol, Citrus Aurantium Bergamia Peel Oil, Hexamethylindanopyran, Hexyl Cinnamal, Hydroxycitronellal, Limonene, Linalool, Linalyl Acetate, Pinene, Tetramethyl Acetyloctahydronaphthalenes.
Wygląd	Biała, masa, o odżywczej konsystencji
Barwa	biała
Zapach	Subtelny
Opakowanie	zastępcze

1. Sprawozdanie może być powielane tylko w całości. Inna forma kopiowania wymaga pisemnej zgody Wykonawcy.
2. Wyniki odnoszą się wyłącznie do produktu kosmetycznego o składzie recepturalnym podanym przez Zleceniodawcę.

3. Zgodność metodyki badań z obowiązującymi przepisami

Badanie dermatologiczne zostało przeprowadzone zgodnie z:

- Rozporządzeniem Parlamentu Europejskiego i Rady (WE) Nr 1223/2009 dotyczącym produktów kosmetycznych (Dz. Urz. UE L 342 z 22.12.2009),
- Decyzją wykonawczą Komisji z dnia 25 listopada 2013 r. w sprawie wytycznych dotyczących załącznika I do rozporządzenia Parlamentu Europejskiego i Rady (WE) nr 1223/2009 dotyczącego produktów kosmetycznych,
- Ustawa z dnia 4 października 2018 r. o produktach kosmetycznych (Dz.U. 2018 poz. 2227),
- Deklaracją Helsińską z czerwca 1964r. wraz z późniejszymi zmianami,
- Cosmetics Europe- The Personal Care Association Guidelines Product Test Guidelines for the Assessment of Human Skin Compatibility 1997,
- Cosmetics Europe- The Personal Care Association Guidelines for the Evaluation of the Efficacy of Cosmetic Products 2008,
- Memorandum on use of Human Data in risk assessment of skin sensitization The SCCS memorandum from 15 December 2015 (SCCS/1567/15),
- The SCCS Notes of guidance for the testing of cosmetic ingredients and their safety evaluation 10th revision (SCCS/1602/18 Final version).

4. Metodyka prowadzenia badań

Testy płatkowe produktu kosmetycznego zostało przeprowadzone pod nadzorem lekarzy specjalistów dermatologów.

Próby płatkowe jednokrotnie nakładano na wewnętrznej powierzchni przedramienia według przyjętej następującej metody: badanym produktem kosmetycznym smarowano skórę o pow. 1 x 1 cm, miejsce to pokrywano bibułą filtracyjną o wymiarach 2 x 2 cm, następnie bibułą 2 x 2 cm i folią 2x 2 cm oraz przylepcem. Produkt kosmetyczny nakładano w stężeniu handlowym.

Po 24 godz. opatrunek zdejmowano i po 15 minutach (wyeliminowanie działania okluzyjnego) oceniano wynik próby. Ponownej kontroli dokonywano po 48 i 72 godzinach badania.

Ocenę odczynów dokonano według pięciopunktowej skali w badaniach dermatologicznych.

Probandci pozostawali w stałym kontakcie z lekarzem dermatologiem.

1. Sprawozdanie może być powielane tylko w całości. Inna forma kopiowania wymaga pisemnej zgody Wykonawcy.
2. Wyniki odnoszą się wyłącznie do produktu kosmetycznego o składzie recepturalnym podanym przez Zleceniodawcę.

5. Dobór probantów do badania

Badanie dermatologiczne zostało wykonane na 25 osobowej grupie ochotników, którzy wyrazili dobrowolną zgodę na udział w badaniu.

/zgodnie z Deklaracją Helsińską z późniejszymi uzupełnieniami, przepisami UE, Rzeczypospolitej Polskiej i wytycznymi Cosmetics Europe/.

Przed rozpoczęciem badań został przeprowadzony wywiad dermatologiczny (wiek ochotników, rodzaj skóry, typ skóry wg skali Fitzpatricka, alergie, stosowane używki oraz przyjmowane leki).

Badanie wykonano na zdrowej skórze, bez podrażnień i zmian chorobowych. Probandcy zapoznali się z celem badania, przebiegiem oraz możliwymi działaniami niepożądanymi. Ochotnicy zostali poinformowani o ostrożnym postępowaniu ze skórą w badanej strefie.

Użytkownicy zostali zobowiązani do zgłaszania się do lekarza dermatologa w przypadku wystąpienia jakichkolwiek zmian świadczących o podrażnieniu skóry.

Kryteria włączenia do badania

- Wiek powyżej 18 r.ż.,
- Osoby zdrowe, kobieta lub mężczyzna,
- Skóra w miejscu badania prawidłowa, bez podrażnień i patologii skórnych w strefie badania: blizny, plamy kosmetyczne, plamy lub jakiegokolwiek nieprawidłowości skórne.

Kryteria niewłączenia do badania

- Kobiety w ciąży lub karmiące,
- Wykazana alergia lub wrażliwość na którykolwiek składnik produktu kosmetycznego,
- Osoby dotknięte poważnymi lub przewlekłymi chorobami,
- Osoby w trakcie miejscowego lub układowego leczenia: środkami przeciwzapalnymi, lekami antyhistaminowymi, immunosupresyjnymi, glikokortykosteroidami i retinoidami.

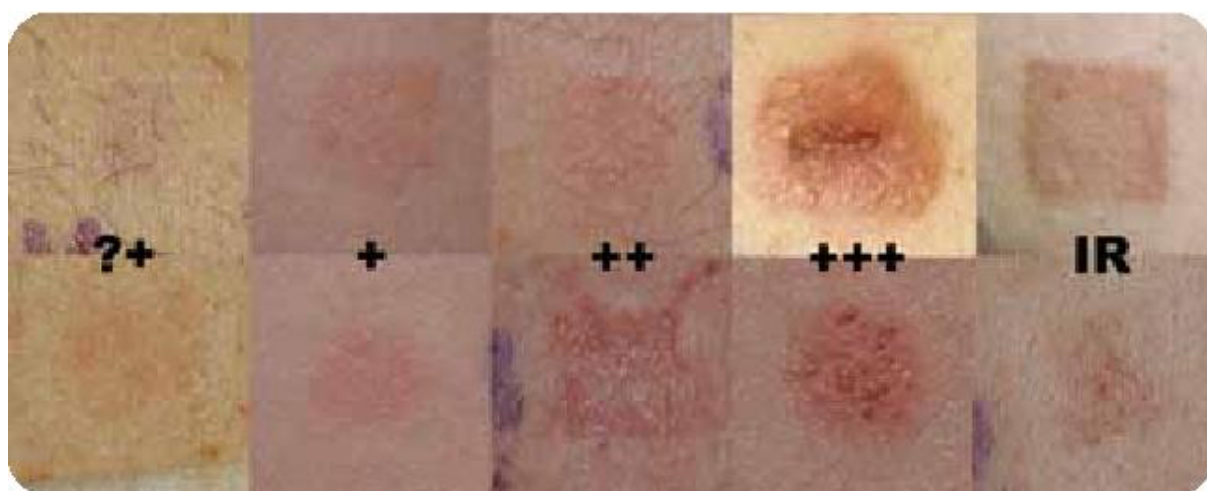
Badanie dermatologiczne testem płatkowym przebiegało pod kontrolą lekarza dermatologa. Wydana opinia nie dotyczy osób, u których stwierdzono stany zapalne skóry wymagające leczenia farmakologicznego, lub u których występuje alergia na którykolwiek ze składników ocenianego produktu kosmetycznego. Badania zostały przeprowadzone zgodnie ze standardowymi procedurami operacyjnymi oraz z protokołem badań. Każde zdarzenie, które może wystąpić w trakcie badania zostaje zgłoszone.

1. Sprawozdanie może być powielane tylko w całości. Inna forma kopiowania wymaga pisemnej zgody Wykonawcy.
2. Wyniki odnoszą się wyłącznie do produktu kosmetycznego o składzie recepturalnym podanym przez Zleceniodawcę.

6. Skala oceny wyników

Ocena testu płatkowego została przeprowadzona zgodnie z zaleceniami ICDRG (International Contact Dermatitis Research Group/ Międzynarodowa Grupa Badawcza Kontaktowego Zapalenia Skóry).

Symbol	Typ odczynu	Wynik
-	Brak odczynu	Ujemny
?	Subtelny rumień, dotykowo niewyczuwalna plama rumieniowa	Odczyn wątpliwy
+	Wyczuwalne dotykowo ognisko rumieniowe, sugerujące mierny obrzęk/naciek, z grudkami lub bez, bez pęcherzyków	Odczyn słaby
++	Nasilony obrzęk, naciek, grudki, obecne pęcherzyki	Odczyn silny
+++	"Pęcherze" powstałe przez zlewanie się pęcherzyków lub nadżerka	Odczyn skrajnie nasilony
Ir	Identyfikacja reakcji z podrażnienia wymaga znajomości szeregu aspektów, takich jak morfologia, dynamika narastania i wygasania odczynu, właściwości testowanej substancji itd.	Odczyn podrażnieniowy



1. Sprawozdanie może być powielane tylko w całości. Inna forma kopiowania wymaga pisemnej zgody Wykonawcy.
2. Wyniki odnoszą się wyłącznie do produktu kosmetycznego o składzie recepturalnym podanym przez Zleceniodawcę.

7. Wyniki

Numer pacjenta	Płeć	Wiek	Typ skóry w skali Fitzpatricka	Skóra wrażliwa	Wynik badania dermatologicznego
1	K	34	II	(-)	(-)
2	K	21	II	(-)	(-)
3	K	29	II	(-)	(-)
4	K	29	II	(-)	(-)
5	K	30	II	(-)	(-)
6	M	42	II	(-)	(-)
7	K	26	II	(-)	(-)
8	K	27	II	(-)	(-)
9	K	48	II	(-)	(-)
10	K	49	II	(-)	(-)
11	K	45	II	(-)	(-)
12	K	20	II	(-)	(-)
13	K	45	II	(-)	(-)
14	K	44	II	(-)	(-)
15	K	24	II	(-)	(-)
16	K	35	II	(-)	(-)
17	K	39	II	(-)	(-)
18	K	18	II	(-)	(-)
19	K	27	II	(-)	(-)
20	K	33	II	(-)	(-)
21	M	47	II	(-)	(-)
22	M	28	I	(-)	(-)
23	K	24	II	(-)	(-)
24	K	48	II	(-)	(-)
25	K	26	I	(-)	(-)

K- kobieta / M- mężczyzna

Skóra wrażliwa: (+)- tak / (-)- nie

1. Sprawozdanie może być powielane tylko w całości. Inna forma kopiowania wymaga pisemnej zgody Wykonawcy.
2. Wyniki odnoszą się wyłącznie do produktu kosmetycznego o składzie recepturalnym podanym przez Zleceniodawcę.

8. Wnioski

Na podstawie uzyskanych wyników ustalono, że produkt kosmetyczny:

Nazwa produktu kosmetycznego	TO GO Zmiękcżający Krem do Stóp
Zleceniodawca	JoKaPRO Joanna Kajstura Ul. Gminna 43 05-506 Lesznowola

- nie wywoływał jakichkolwiek objawów ubocznych, podrażnienia czy uczulenia w badanej grupie,
- jest dobrze tolerowany przez skórę,
- nie wywołał:

- złuszczenia skóry wg 25 osób,
- świądu skóry wg 25 osób,
- pieczenia skóry wg 25 osób,
- zaczerwienienia skóry wg 25 osób,
- uczucia ściągania skóry wg 25 osób,
- wysuszenia skóry wg 25 osób,
- innych objawów podrażnienia i alergizacji skóry wg 25 osób.

- U wszystkich badanych próby płatkowe dały wynik ujemny, nie stwierdzono więc ani drażniącego, ani uczulającego działania produktu kosmetycznego na skórę.
- Wydana opinia nie dotyczy osób, u których występuje alergia na którykolwiek ze składników ocenianego produktu kosmetycznego.
- Podczas trwania badań nie zostało stwierdzone żadne zdarzenie, które mogło wpłynąć na jakość i integralność testu.

Podpis:

Dr n. med. Marek Brzewski, specjalista dermatolog- wenerolog, 2396030

Dr n. med. Paweł Brzewski, specjalista dermatolog- wenerolog, 2293825

Dr n. med. PAWEŁ BRZEWSKI
SPECJALISTA
DERMATOLOG- WENEROLOG
tel. 608-244-84 2293825

Dr med. MAREK BRZEWSKI
SPECJALISTA
KRAKÓW ul. Pilegi 74
tel. 0608 472 038 98460658-2369030

1. Sprawozdanie może być powielane tylko w całości. Inna forma kopiowania wymaga pisemnej zgody Wykonawcy.
2. Wyniki odnoszą się wyłącznie do produktu kosmetycznego o składzie recepturalnym podanym przez Zleceniodawcę.